



Das Auto.

# El nuevo California



# Vive intensamente en el nuevo California Beach y Ocean.

Descubre una nueva dimensión de libertad sin límites en el nuevo California Beach y Ocean. Cada kilómetro es una experiencia. Momentos inolvidables en parajes únicos. Experimenta el espíritu camper original con cualquiera de las dos completas líneas de acabado y diseño del nuevo California: Beach y Ocean.

## Eficiente consumo de combustible.

Gracias a la última generación de motores EU6.

## Tecnología BlueMotion.

Incluida de serie en los nuevos motores TDI.

## Avanzados sistemas de asistencia al conductor.

Desde ACC<sup>1)</sup> al «Front Assist»<sup>1)</sup> y «Light Assist»<sup>1)</sup> hasta al Multi-Collision Brake.

## Calidad Volkswagen.

Materiales duraderos y de alta calidad.

## Máxima versatilidad.

Libertad absoluta tanto para viajar, como para moverse dentro de la ciudad.

## A la vanguardia de los sistemas de infotainment.

Manejo intuitivo, nuevas funciones, mejor conectividad<sup>1)</sup>.

## Servicios de Car-Net innovadores.

Gracias a «App Connect» y a «Guide & Inform»<sup>1)</sup>.

## Nuevo diseño interior de alta calidad.

Con techo elevable de serie, calefacción y dos amplias camas.

## Máximas posibilidades de personalización.

Dos líneas de equipamiento y 9 combinaciones de transmisión del motor<sup>2)</sup>.

## Cocina plenamente funcional.

En madera Dark Wood en el nuevo California Ocean.



1) Equipamiento opcional con sobreprecio. 2) Ciertas combinaciones de transmisión de motor se introducirán más adelante. La imagen incluye opciones con sobreprecio. Ponte en contacto con tu concesionario Volkswagen Vehículos Comerciales para obtener más detalles acerca del equipamiento de serie y el equipamiento opcional.





Recubrimiento de confort para la cama



Combinación de cocina y fregadero<sup>1)</sup>

## Bienvenido *al Hotel California.*

Cuando se abren las puertas de tu nuevo California no queda más que relajarse y disfrutar de su estudiado e inteligente interior<sup>1)</sup>. Tan práctico y acogedor que disfrutarás cada momento. Desde el puesto del conductor se accede fácilmente a la zona habitable. Los asientos, con reposabrazos en ambos lados, pueden girarse con el vehículo parado hasta 180 grados para mejorar la vida interior del vehículo y disfrutar de una excelente flexibilidad<sup>2)</sup>. Además, cuando llega la noche tu nuevo California se transforma en un dormitorio de hasta 4 plazas en tan solo unos pocos movimientos: dos plazas en la «planta baja», ubicadas en el banco de asiento de dos plazas abierto, y otras dos plazas en la «planta de arriba», en una superficie de descanso de 1,20 m × 2,00 m, con somier y revestimiento acolchado.

1) En el California Ocean, en Dark Wood. 2) Con el freno de mano aplicado no es posible girar los asientos giratorios de la cabina del conductor. La imagen incluye opciones con sobreprecio. Ponte en contacto con tu concesionario Volkswagen Vehículos Comerciales para obtener más detalles acerca del equipamiento de serie y el equipamiento opcional.



# Equipamiento de serie.



\*Dependiendo de la combinación de transmisión del motor. La imagen incluye opciones con sobreprecio. Ponte en contacto con tu concesionario Volkswagen Vehículos Comerciales para obtener más detalles acerca del equipamiento de serie y el equipamiento opcional.

## Equipamiento de serie adicional del nuevo California Ocean.

### Equipamiento de serie del nuevo California Beach.

#### Exterior

- Llantas de acero y tren de rodaje de 16" o 17" con el correspondiente sistema de frenado\*
- Parachoques y retrovisores exteriores del mismo color que la carrocería (excepto con el color amarillo)
- Puerta deslizante derecha
- Ventanilla deslizante izquierda
- Techo practicable de aluminio con lona de fuelle en Alpin Grey, de manejo manual
- Faros halógenos

#### Interior

- Asientos giratorios en la 1ª fila de asientos con apoyo lumbar y reposabrazos
- 5 plazas de serie
- Banqueta somier de 3 plazas en la 3ª fila de asientos
- Camas inferior y superior
- Anclajes ISOFIX para asientos infantiles
- Luz de lectura y lamparita de lectura
- Luz de estribo con rótulos «California»
- Prolongación de cama con recubrimiento de litera incluido
- Suelo de moqueta en la cabina del conductor
- Rail para el toldo exterior
- Cristales antitéticos
- Mesa plegable integrada en la puerta deslizante y 2 sillas plegables en el portón trasero
- Tapicería «Pillion»
- Tablero de instrumentos estándar
- Parasoles de tela para oscurecer la cabina del conductor
- Suelo sintético en el compartimento de los pasajeros

#### Funcional

- Retrovisores exteriores plegables y calefactables con sistema eléctrico de ajuste y calefacción
- Calefacción de aire estacionaria programable y calefacción adicional para el compartimento de los pasajeros
- Control de cruce Tempomat
- Paquete luz y visibilidad
- Display multifunción Plus
- Climatizador «Climatic»
- Sistema de radio «Composition Media» con preparación para teléfono móvil y pantalla táctil de 6'33"
- 8 altavoces
- Luneta térmica
- Toma de corriente de 12 V
- Volante multifunción acabado en cuero

#### Seguridad

- Airbags para el conductor y el acompañante, así como desactivación del airbag del acompañante
- Airbags laterales y de cabeza para el conductor y el acompañante
- Faros antiniebla con luz de giro
- Programa electrónico de estabilidad con servofreno, ABS, ASR, EDS y asistente para el arranque en pendiente
- Inmovilizador electrónico
- Espejo interior de seguridad antideslumbrante
- Seguro infantil en la puerta deslizante
- Luz de marcha diurna
- Multi-Collision Brake
- Detector de fatiga
- Control del alcance de los faros

#### Exterior

- Techo practicable de aluminio, de manejo electrohidráulico
- Parrilla del radiador con lacado negro brillante y moldura cromada
- Acristalamiento doble en el compartimento de los pasajeros
- Conexión exterior de 230 V para cargar las baterías

#### Interior

- Tapizado «Valley»
- Tablero de instrumentos confort
- Indicador multifunción «Plus»
- Listón embellecedor en Dark Silver Brushed
- Banda embellecedora en Anthrazit Metallic
- Persianas y parasoles en la cabina del conductor
- Armarios en Dark Wood
- Armario guardarropa
- Armario de debajo de la cocina
- Caja portaobjetos del techo
- Armario trasero con receptáculo para bombona de gas
- Combinación de cocina y fregadero
- Nevera por compresión
- Depósitos de agua potable y agua residual
- Apliques cromados en los elevavolantes eléctricos, interruptores de luz giratorios y pomo de la palanca de cambio

#### Funcional

- Climatizador de tres zonas «Climatronic»
- Consola de mando central
- Calefacción en los asientos delanteros
- Calefacción independiente
- Asistencia de cierre de la puerta deslizante derecha
- Asistencia de cierre del portón trasero
- Light Assist
- Park Pilot delantero y trasero





## Innovadores sistemas de infotainment.

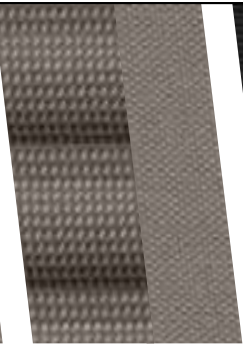


Con el nuevo California lo que importa es el camino. El interior de alta calidad con el nuevo panel de instrumentos confort<sup>1)</sup> tiene mucho que ofrecer. El volante multifunción de cuero<sup>2)</sup> te permite manejar el nuevo sistema de radio y navegación fácilmente a través de una pantalla táctil intuitiva. Una nueva dimensión en conectividad son también los nuevos sistemas de infotainment: con el servicio «App Connect» de Car-Net<sup>3), 4)</sup>, las aplicaciones seleccionadas de tu smartphone se visualizan en la pantalla táctil de radio o del sistema de navegación. Otra ventaja de confort la ofrecen los innumerables servicios online de Car-Net «Guide & Inform»<sup>5)</sup>. Con el nuevo Volkswagen Media Control<sup>6)</sup> convertirás tu smartphone o tablet en un control remoto para la radio o el sistema de navegación. La nueva amplificación de voz electrónica<sup>9)</sup> facilita la comunicación con los pasajeros en el compartimento trasero. Mientras tanto, gracias a la nueva interfaz para teléfonos móviles «Comfort»<sup>7)</sup>, tu smartphone siempre tendrá una recepción de sonido perfecta.

Tapizado de asientos



**Pilion<sup>8)</sup>**  
Gris lunar



**Valley<sup>9)</sup>**  
Gris lunar



**Kutamo<sup>10)</sup>**  
Negro titanio/Gris lunar

Tapizado de cuero de asientos



**Alcantara<sup>11)</sup>**  
Gris lunar

1) Equipamiento de serie en el California Ocean, equipamiento opcional en el Beach. 2) Equipamiento opcional con sobreprecio. 3) Equipamiento opcional en combinación con el sistema de radio «Composition Media» y con el sistema de navegación «Discover Media». 4) Compatible con las tecnologías MirrorLinkTM, CarPlay y Android Auto. Comprueba si tu dispositivo es compatible con «App Connect» de Car-Net. Las aplicaciones «App Connect» de Car-Net pueden usarse exclusivamente a través de tu teléfono móvil. No olvides revisar tus condiciones contractuales en cuanto a la conexión de Internet y transmisión de datos. 5) Disponible en combinación con los sistemas de navegación «Discover Media» y «Discover Media Plus». A partir del segundo año, uso con un suplemento del precio.

6) Equipamiento opcional en combinación con el sistema de navegación «Discover Media». 7) Equipamiento opcional en combinación con los sistemas de radio «Composition Colour» y «Composition Media», así como con el sistema de navegación «Discover Media». 8) Equipamiento de serie en el California Beach. 9) Equipamiento de serie en el California Ocean. 10) Equipamiento opcional en el California Beach. 11) Equipamiento opcional en el California Ocean. La imagen muestra elementos opcionales con sobreprecio.

# Avanzados sistemas de asistencia al conductor.

Los sistemas avanzados de asistencia ayudan al conductor en caso de situaciones de peligro, siendo capaces de asumir temporalmente el control de los frenos y el motor.



**Detector de fatiga.** Utiliza señales de advertencia visuales y acústicas para recomendar al conductor que realice un descanso tan pronto como percibe comportamientos de conducción que indiquen fatiga.<sup>2)</sup>



**Sistema de asistencia de frenado.** Registra la velocidad a la cual se acciona el pedal de freno. Durante un frenado normal o de emergencia, se asegura de que la presión completa de frenado se acumula más rápidamente.<sup>2)</sup>



**Rear View (cámara de marcha atrás).** Facilita el estacionamiento mostrando una imagen de la zona posterior del vehículo en la pantalla del sistema de radio<sup>3)</sup> o navegación.<sup>4)</sup>



**ParkPilot.** Señales acústicas que alertan al conductor de la presencia de obstáculos en la parte delantera y trasera del vehículo, y también indican la distancia a cualquier obstáculo de manera visual en la pantalla.<sup>3), 6)</sup>



**ACC (Adaptative Cruise Control).** Adapta automáticamente la velocidad en relación al vehículo que va delante y mantiene la distancia especificada por el conductor. Avisa en caso de una aproximación a una velocidad excesiva y en caso de emergencia produce tanta presión de frenado que es capaz de reducir la gravedad de una colisión o incluso puede llegar a evitarla.<sup>4)</sup>

**Front Assist (sistema de observación del entorno con City Emergency Brake).** Con función de frenada de emergencia en ciudad<sup>5)</sup>. Utiliza un sistema de radar para detectar las situaciones en las que la distancia del vehículo delantero es crítica y reduce la distancia de frenado del vehículo. En situaciones de peligro, el sistema alerta al conductor mediante señales visuales y acústicas acompañadas de un aviso mediante los frenos.<sup>4)</sup>



**Side Assist (asistente de mantenimiento de carril).** El espejo retrovisor muestra una señal de advertencia<sup>1)</sup> tan pronto como los sensores detectan un vehículo en el ángulo muerto de visión durante un cambio de carril.<sup>4)</sup>



**Multi-Collision Brake.** Los mecanismos se activan y frenan después de una colisión, con el objetivo de prevenir colisiones adicionales. El sistema Multi-Collision Brake se activa cuando el vehículo detecta un accidente. Después de unos segundos, el vehículo comienza a frenar por tramos hasta alcanzar los 10 km/h y durante dicho intervalo el conductor puede asumir el control en cualquier momento.<sup>1), 2)</sup>



**Light Assist (regulación automática luz de carretera).** Regula automáticamente las luces para evitar deslumbrar a los vehículos que vienen de frente o circulando por delante. Conduciendo a más de 60 km/h y en completa oscuridad, el sistema enciende automáticamente las luces de carretera.<sup>6)</sup>



**Faros antiniebla con luz de giro.** Asegura una óptima visibilidad en condiciones meteorológicas adversas. El faro más cercano a la esquina ilumina la carretera al girar.<sup>1), 2)</sup>

1) Dentro de los umbrales del sistema. 2) Equipamiento de serie. 3) Dependiendo de la versión del sistema de radio. 4) Opción con sobreprecio. 5) Hasta 30 km/h. 6) Equipamiento de serie en el California Ocean. Ponte en contacto con tu concesionario Volkswagen Vehículos Comerciales para obtener más detalles acerca del equipamiento de serie y el equipamiento opcional.



# Nuevos motores EU6 con consumo eficiente de combustible.

La nueva generación de motores te ofrece un consumo de combustible realmente contenido y un placer de conducción máximo. Como resultado, el consumo medio es inferior a 6,3 l/100 km <sup>1h</sup> con unas emisiones medias de CO<sub>2</sub> de 164 g/km <sup>1h</sup>. Naturalmente, los nuevos motores TDI cumplen la norma de emisiones EU6. Se introducirán motores adicionales en fechas posteriores.

## Los nuevos motores TDI.

### TDI de 2.0 l (102 CV/75 kW)<sup>1)</sup>

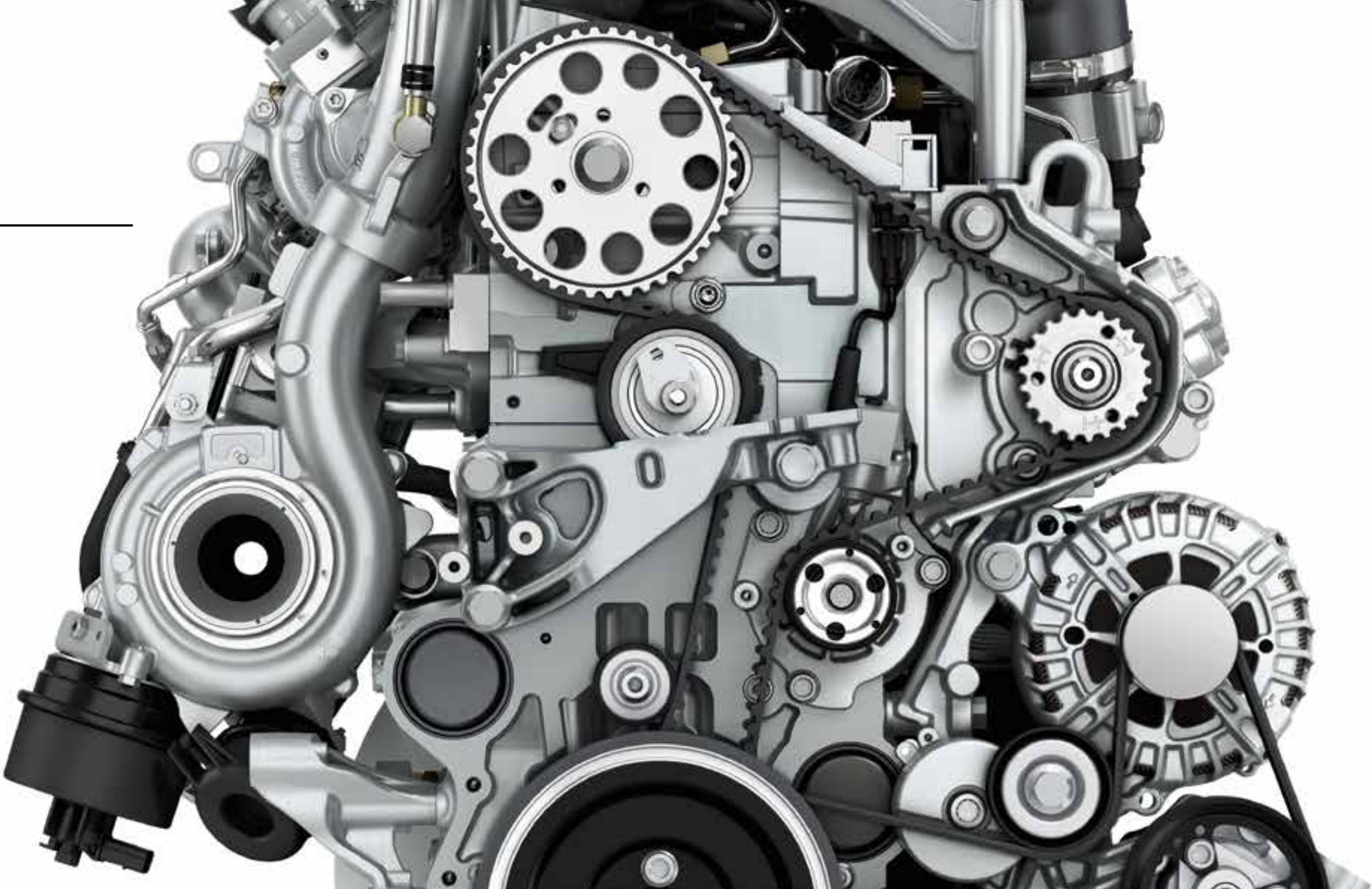
Consumo medio: a partir de 6,3 l/100 km  
Emisiones de CO<sub>2</sub>: a partir de 164 g/km

### TDI de 2.0 l (150 CV/110 kW)<sup>2)</sup>

Consumo medio: a partir de 6,2 l/100 km  
Emisiones de CO<sub>2</sub>: a partir de 162 g/km

### TDI de 2.0 l (204 CV/150 kW)<sup>3)</sup>

Consumo medio: a partir de 6,4 l/100 km  
Emisiones de CO<sub>2</sub>: a partir de 168 g/km



## BlueMotion Technology.

La nueva generación de motores TDI cumplen con la norma de emisiones EU6 y todos incluyen de serie BlueMotion Technology. Esta eficiente tecnología incorpora un sistema de Start/Stop, regeneración de energía de frenado y neumáticos de baja resistencia a la rodadura.

## Dynamic Chassis Control (DCC)

Para un mejor manejo del vehículo, el Dynamic Chassis Control (DCC) permite que se pueda ajustar el tren de rodadura a una conducción NORMAL, COMFORT o SPORT simplemente apretando un botón.

1) California, motor TDI de 2.0 l y 102 CV, consumo medio de combustible en l/100 km: 6,3. Emisiones de CO<sub>2</sub> en g/km: a partir de 164.  
2) California, motor TDI de 2.0 l y 150 CV, consumo medio de combustible en l/100 km: 6,2. Emisiones de CO<sub>2</sub> en g/km: a partir de 162.  
3) California, motor TDI de 2.0 l y 204 CV, consumo medio de combustible en l/100 km: 6,4. Emisiones de CO<sub>2</sub> en g/km: a partir de 168.



# La nueva categoría.

Pintura sólida



Blanco Candy<sup>1)</sup>

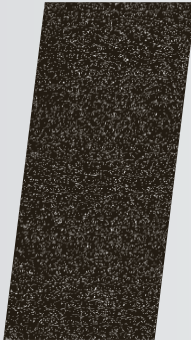


Rojo Cereza<sup>1)</sup>



Amarillo Uva<sup>2)</sup>

Pintura metalizada



Beige Mojave<sup>3)</sup>



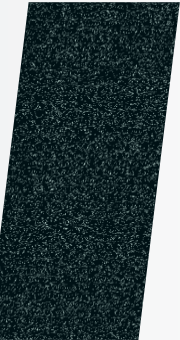
Plata Réflex<sup>3)</sup>



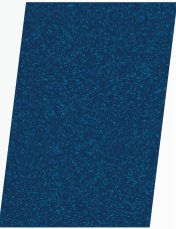
Gris Indio<sup>3)</sup>



Marrón Castaño<sup>3)</sup>



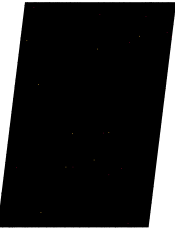
Verde Bambusal<sup>3)</sup>



Azul Acapulco<sup>3)</sup>



Azul Startlight<sup>3)</sup>



Violeta Oscuro<sup>3)</sup>

Llantas (elección de unos once tipos de llantas)

01



02



03



01 Llanta de aleación ligera de 16" «Clayton».<sup>3)</sup> 6½ J × 16. Con neumáticos 215/65 R 16.

02 Llanta de aleación ligera de 17" «Devonport».<sup>3)</sup> 7 J × 17. Con neumáticos 235/55 R 17.

03 Llanta de aleación ligera de 18" «Springfield».<sup>3)</sup> 8 J × 18. Con neumáticos 255/45 R 18.

Pintura efecto perla y nácar



Blanco Oryx<sup>3)</sup>  
Efecto nácar



Negro Profundo<sup>3)</sup>  
Efecto perla

Colores interiores



Gris Lunar<sup>1)</sup>



Negro Titanio<sup>4)</sup>

Acabados decorativos



Plata Oscura  
Cepillado<sup>5)</sup>

Insertos decorativos



Antracita  
Metálico<sup>5)</sup>

1) Equipamiento de serie. 2) Equipamiento opcional para el California Beach. 3) Equipamiento opcional con sobreprecio. 4) Equipamiento de serie en el California Beach. 5) Equipamiento de serie en el California Ocean.



# El nuevo California

565.1191.18.01 · Impreso en España  
Modificaciones reservadas  
Edición: Septiembre 2015  
[www.volkswagen-comerciales.es](http://www.volkswagen-comerciales.es)

