



**Commercial
Vehicles**

• presse • news • prensa • tisk • imprensa • prasa • stampa • pers • 新闻 • npecca •

Del prototipo al modelo de producción: ¿cómo se ha creado el ID. Buzz?

- Un documental explica el trabajo de desarrollo del ID. Buzz y el ID. Buzz Cargo
- Pruebas extremas en todas las condiciones climáticas: en pistas calurosas y polvorrientas, también en hielo y nieve

Hannover, 27 de abril de 2022 – Desde la presentación del prototipo del ID. Buzz y la versión definitiva de producción, que estará a disposición a de los clientes a finales de año, han transcurrido cinco años de duro trabajo llevado a cabo por el equipo de desarrollo de Volkswagen Vehículos Comerciales y Volkswagen Turismos. ¿Cómo consiguieron los diseñadores trasladar el ADN del legendario T1 original y el diseño icónico del vehículo a un monovolumen y furgoneta totalmente eléctricos? ¿Cómo han podido los ingenieros satisfacer todos los requisitos de seguridad, confort de conducción y funcionalidad para el día a día de un moderno vehículo eléctrico? ¿Cómo tuvo que prepararse el personal de producción y componentes para incorporar todas las piezas a la producción en Hannover, de tal manera que el ID. Buzz se pueda fabricar hoy en día junto a otras versiones del Bulli (T6.1 y Multivan) en una sola línea de producción? Para descubrir todos estos detalles, un equipo de televisión de Volkswagen Vehículos Comerciales acompañó a las personas que participaban en el desarrollo del vehículo mientras superaban todos estos retos. El resultado es este documental: <https://youtu.be/AG-cTPRXle4>



Estas condiciones de sequía permiten examinar si el polvo de la vía se introduce en las juntas del vehículo y es el mejor indicador para detectar posibles áreas problemáticas.

El proceso de desarrollo del monovolumen y furgoneta eléctricos de la familia ID. requirió la cooperación entre marcas y la distribución de tareas: los diseñadores e ingenieros buscaron el mejor concepto posible que combinara todos los requisitos del pliego de condiciones. La experiencia de siete años de Bulli se ha incorporado al ID. Buzz, un vehículo diseñado para

cautivar tanto a la actual comunidad de seguidores como a los nuevos clientes. Y, al mismo tiempo, ser tan eficaz como sea posible: la baja fricción de los componentes de la plataforma modular de propulsión eléctrica (MEB) contribuyen a ello, así como la excelente aerodinámica de la carrocería, los

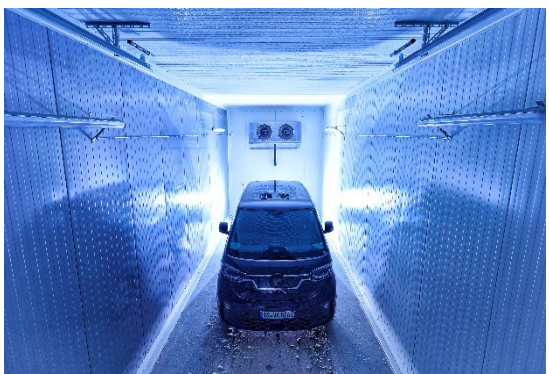
bajos del vehículo y las ruedas. Después de un minucioso trabajo, el resultado es extraordinario: con un coeficiente aerodinámico de solo 0,285 (cd), el ID. Buzz cuenta con una mejor aerodinámica que cualquier otro Bulli.



El extremo norte de Escandinavia ofrece unas condiciones ideales para poner a prueba el vehículo, especialmente para los coches eléctricos. La batería, los componentes eléctricos, además de la carrocería y multitud de piezas anexas tienen que demostrar su idoneidad para el uso invernal.

Con los primeros prototipos fabricados a mano, se puede decidir si todos los datos de diseño y las simulaciones virtuales pueden trasladarse al mundo real. La garantía de calidad reside en la realización de pruebas. Para garantizar que el recién presentado ID. Buzz también cumple con los requisitos de calidad más exigentes de Volkswagen, el Bulli eléctrico se sometió a un complejo y exigente maratón por toda Europa en condiciones

extremas. Primero por terrenos extremadamente cálidos, pasando de climas muy áridos a regiones tropicales y húmedas. Luego, por terrenos extremadamente fríos, transcurriendo de caminos secos a húmedos. Y en muchos de estos lugares la carretera no estaba asfaltada. Posteriormente, se llevaron a cabo pruebas en pista simulando lluvia, nieve, hielo y ambientes polvorientos para comprobar que no se introduce nada en la carrocería y los bajos del vehículo que pueda ocasionar problemas más adelante.



Prueba en una cámara de frío: ¿cuánto tiempo se necesita a 20 grados bajo cero para poder seguir viendo con claridad por el retrovisor?

Ambos equipados con suspensión trasera multibrazo para separar las fuerzas transversales y longitudinales, el ID. Buzz y el ID. Buzz Cargo demostraron su capacidad de conducción sobre nieve y hielo en el extremo norte de Escandinavia. Otros de los aspectos examinados durante las pruebas efectuadas a bajas temperaturas fueron el diseño de los materiales, las

funciones eléctricas y electrónicas, la configuración del chasis, la aceleración del vehículo, el frenado y la dirección con bajos coeficientes de fricción, además de la gestión térmica de todo el vehículo.

«El Bulli es un vehículo que siempre ha triunfado sobre todo por su gran utilidad para el día a día», afirma Stefan Lutz, director de Proyectos Técnicos de la línea de modelos de Volkswagen Vehículos Comerciales. «Es por ello que también ponemos a prueba el ID. Buzz en todas las condiciones y situaciones meteorológicas. Los motores, los fluidos, cada uno de los sistemas y procesos de funcionamiento, los indicadores y las pantallas tienen que funcionar a la perfección. Solo así podemos

garantizar que el vehículo se puede conducir con total seguridad en todas las regiones del mundo».

Las pruebas se realizan con todo lujo de detalle: en la cámara de frío, por ejemplo, se comprueba la rapidez con la que, tras el arranque del vehículo, el retrovisor exterior se desempaña gracias a la calefacción del espejo. Para superar la prueba, el espejo del retrovisor, preconditionado a 20 grados bajo cero, debe proporcionar una nítida visibilidad de la parte trasera tan solo tres minutos después.

Se puede consultar el informe completo de la historia de desarrollo del vehículo a través de este enlace: <https://youtu.be/AG-cTPRXle4>

Volkswagen Commercial Vehicles: We Transport Success, Freedom and Future

As a leading manufacturer of light commercial vehicles, the Volkswagen Commercial Vehicles brand (VWCV) is reshaping the transportation of goods, services and people in a fundamental and lasting way. Our vehicles transport construction workers, families and adventurers, bread rolls, parcels and surfboards. Every day they help countless people all over the world to do a good job, they operate as mobile workshops and they bring paramedics and police personnel to wherever they are needed. Nutzfahrzeuge 4 At our sites in Hanover (D), Poznań (PL), Września (PL) and Pacheco (ARG), around 24,000 employees produce the Transporter, Caddy, Crafter and Amarok model lines, and, as of 2022, will be producing the ID. Buzz – the fully electric version of our iconic Bulli. Within the Volkswagen Group, VWCV is also the lead brand for autonomous driving and for mobility offerings such as Mobility-as-a-Service and Transport-as-a-Service - areas in which we are shaping the future of mobility. In this way, the brand is transporting the society of tomorrow with all its requirements for clean, intelligent and sustainable mobility. It is this that Volkswagen Commercial Vehicles stands for with its brand promise: We transport success, freedom and future.

Puede acceder a más información sobre la marca Volkswagen Vehículos Comerciales y la planta de Hannover a través de:

Facebook: <https://www.facebook.com/VolkswagenNutzfahrzeugeMeinWerk/>

LinkedIn: <https://www.linkedin.com/company/volkswagen-commercial-vehicles-/>

VWCV podcast 'wetransportsuccess': <https://www.radio.de/p/wetransportsuccess>

Podrá encontrar este texto - y más imágenes en nuestra Sala de

Comunicación: www.vwn-presse.de

Contacto de prensa:

Christian Buhlmann

Director de Comunicación de productos, ADMT, Experiencia Digital y de Marca

Volkswagen Vehículos Comerciales

christian.buhlmann@volkswagen.de

Tel.: 152 9 22995603