
Nota de prensa

NO. 41/2024

Elli lanza un nuevo producto comercial: Charging Site Management

- El nuevo producto de Elli, Charging Site Management, integra la planificación, construcción y funcionamiento de la infraestructura de recarga en las instalaciones de una empresa, junto con el hardware de recarga y el software digital
- Autobahn GmbH des Bundes ha encargado a Elli el suministro de cargadores Flexpole para la recarga de su propia flota
- La gama de productos de Elli se beneficia de su amplia experiencia en la gestión de puntos de recarga en ubicaciones del Grupo Volkswagen. En total, Elli ha estado gestionando más de 8.200 puntos de carga en 23 plantas de Volkswagen y 1.500 puntos de venta desde 2020 y ha desarrollado un profundo conocimiento de los requisitos y retos específicos a los que se enfrentan las empresas y sus flotas en la transición hacia la movilidad eléctrica

Berlín/Wolfsburg, 9 de abril de 2024 – La electrificación de las flotas es un paso clave en la transición de la movilidad, y con ella viene la demanda de soluciones innovadoras de carga B2B que garanticen el buen funcionamiento de sus actividades empresariales. Con Charging Site Management, Elli, filial del Grupo Volkswagen, lanza un producto B2B completamente nuevo que ofrece hardware de carga de CA y CC (incluyendo Elli Flexpole, Elli Charger y hardware de carga adicional de socios seleccionados), soluciones de software integradas (incluyendo Elli Site Management Console y Elli Fleet Management Console), así como amplias funciones de consultoría. Las soluciones de software se centran en un sencillo concepto plug and play y ofrecen todas las posibilidades para el funcionamiento de las infraestructuras de recarga, incluida la gestión de la carga. Los usuarios tienen la opción de realizar cambios importantes para sus operaciones en cualquier momento a través de un cuadro de mandos (por ejemplo, períodos de uso, utilización media de la capacidad).

"Estamos muy orgullosos de ofrecer a las empresas un producto de recarga personalizado que se basa en soluciones de hardware y software de última generación. Charging Site Management es un producto modular para operadores de flotas. Las empresas eligen el alcance de las soluciones de carga en función de sus necesidades individuales", explica Michael Gotthelf, vicepresidente Comercial de Elli.

"Las soluciones de carga para flotas representan un importante salto adelante en la movilidad sostenible y estamos comprometidos a ayudar a las empresas a realizar esta transición. Hemos creado la unidad de negocio Elli Commercial para adaptarnos más rápido y mejor a las necesidades de

VOLKSWAGEN

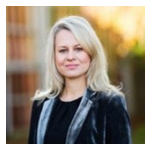
AKTIENGESELLSCHAFT

nuestros clientes comerciales. Además de nuestro hardware y software de desarrollo propio, contamos con gestores de proyectos y planificadores experimentados para apoyar a nuestros clientes B2B. Tanto si se trata de comercializar infraestructuras de recarga como de cobrar a los empleados, nuestros servicios pueden configurarse según las necesidades del cliente".

En una asociación pionera, Elli suministrará su nuevo producto comercial a Autobahn GmbH, perteneciente al gobierno alemán, para la electrificación de su flota de empresa, incluido el Elli Flexpole, que puede instalarse de forma fácil y flexible como estación de carga rápida de hasta 150 kW y, gracias al sistema de baterías integrado, puede conectarse a la red de baja tensión sin incurrir en costes elevados. De este modo, Autobahn GmbH puede suministrar energía de forma eficiente a su flota de vehículos electrificados mediante una solución de carga de última generación.

La gama de productos de Elli Commercial se beneficia de los muchos años de experiencia de la empresa en la gestión de la carga en ubicaciones del Grupo Volkswagen. En total, Elli ha estado gestionando más de 8.200 puntos de carga en 23 plantas de Volkswagen y 1.500 puntos de venta desde 2020 y ha desarrollado un profundo conocimiento de los requisitos y retos específicos a los que se enfrentan las empresas y sus flotas en la transición hacia la movilidad eléctrica.

Más información sobre este tema en <https://www.elli.eco/en/b2b/charging-site-management> o www.volkswagen-group.com.



Head of Corporate Communications (Elli)

Contacto Julia Pirlich

Teléfono +49 174 7358990

E-mail julia.pirlich@elli.eco | www.elli.eco



VOLKSWAGEN

AKTIENGESELLSCHAFT

Sobre el Grupo Volkswagen:

Sobre el Grupo Volkswagen:

El Grupo Volkswagen, con sede en Wolfsburg (Alemania), es uno de los principales fabricantes de automóviles del mundo. Opera a escala mundial, con 114 plantas de producción en 19 países europeos y 10 países de América, Asia y África. Cuenta con unos 684.000 empleados en todo el mundo. Los vehículos del Grupo se venden en más de 150 países.

Con una cartera inigualable de marcas globales sólidas, tecnologías líderes a escala, ideas innovadoras para aprovechar futuras reservas de beneficios y un equipo de liderazgo emprendedor, el Grupo Volkswagen se compromete a dar forma al futuro de la movilidad a través de inversiones en vehículos eléctricos y de conducción autónoma, digitalización y sostenibilidad.

En 2023, el número total de vehículos entregados a clientes por el Grupo a nivel mundial fue de 9,2 millones (2022: 8,3 millones). Los ingresos por ventas del Grupo en 2023 ascendieron a 322.300 millones de euros (2022: 279.100 millones de euros). El resultado operativo antes de extraordinarios en 2023 ascendió a 22.600 millones de euros (2022: 22.500 millones de euros).
